



# Bericht zur Inspektion der Walther-Rathenau-Gymnasium

03.12.2015

## Qualitätstableau (auf der Grundlage des Handlungsrahmens Schulqualität in Berlin)

1 Ergebnisse der Schule	2 Unterricht, Lehr- und Lernprozesse	3 Schulkultur	4 Schulmanagement	5 Professionalisierung und Personal- management	6 Ziele und Strategien der Qualitäts- entwicklung
1.1 Schulleistungsdaten und Schullaufbahn	2.1 Schulinternes Curriculum und Abstimmung des Lehr- und Lernangebots	3.1 Beteiligung der Schüle- rinnen und Schüler und der Eltern	4.1 Schulleitungshandeln und Schulgemeinschaft	5.1 Personalentwicklung und Personaleinsatz	6.1 Evaluation schulischer Entwicklungsvorhaben
1.2 Methoden- und Medienkompetenz	2.2 Unterrichtsgestaltung/ Lehrerhandeln im Unterricht: <i>Unterrichts- profil</i>	3.2 Soziales Klima und soziales Lernen in der Schule	4.2 Schulleitungshandeln und Qualitätsmanage- ment	5.2 Arbeits- und Kommuni- kationskultur im Kolle- gium	6.2 Fortschreibung des Schulprogramms
1.3 Schulzufriedenheit und Schulimage	2.3 Systematische Unter- stützung, Förderung und Beratung	3.3 Gestaltung der Schule als Lebensraum	4.3 Verwaltungs- und Res- ourcenmanagement		6.3 Umgang mit erheblichem Entwicklungsbedarf
		3.4 Kooperationen	4.4 Unterrichtsorganisation		

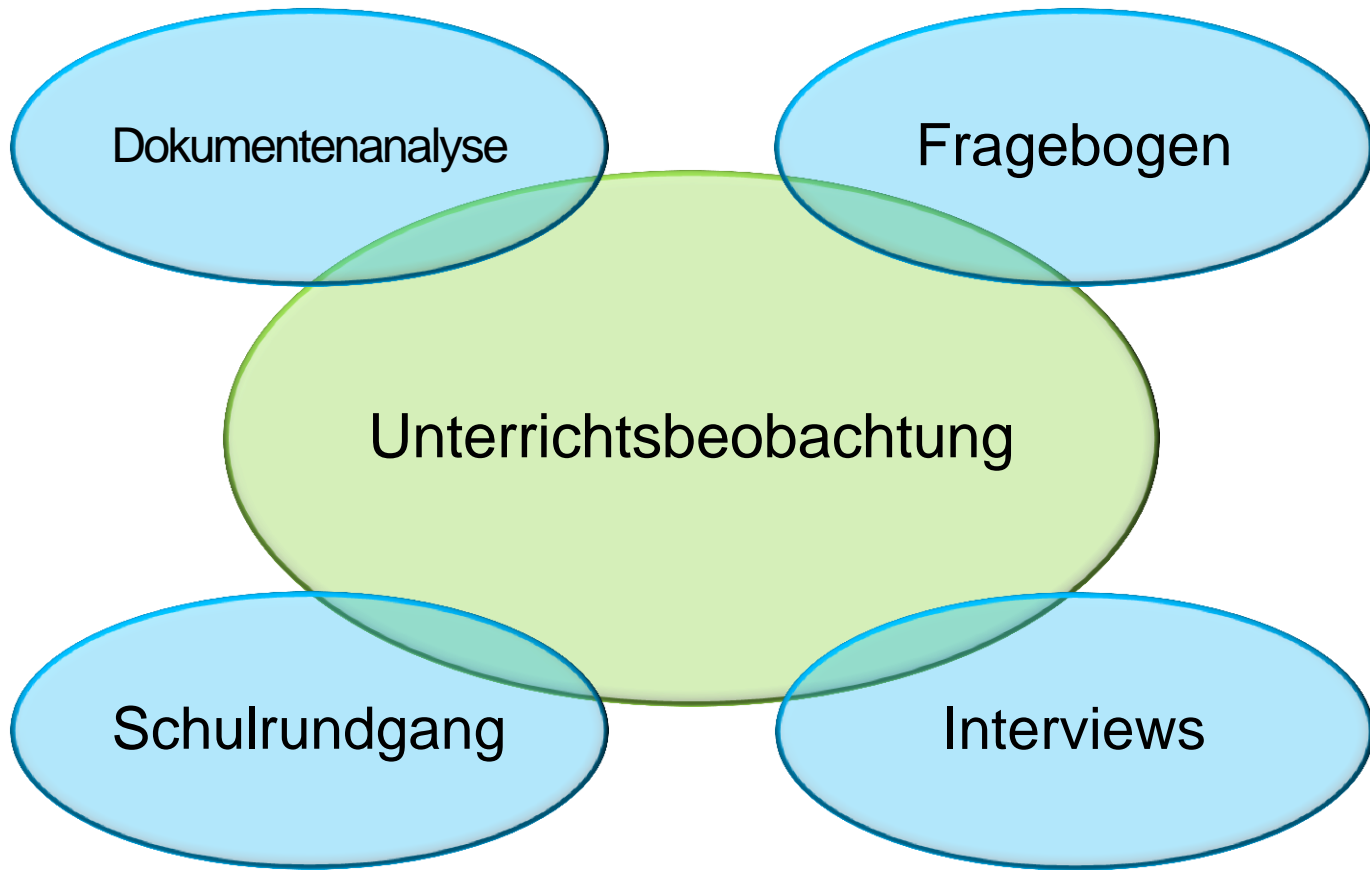
Ergänzende Qualitätsmerkmale				
E.1 Förderung der Sprachkompetenz	E.2 Ganztagsangebot	E.3 Duales Lernen	E.4 Lernfeld	E.5 Schulprofil
E.6 Inklusion	E.7 Staatliche Europaschule Berlin	E.8 Demokratieerziehung	E.9 Unterrichtsentwicklung/ Unterrichtsbezogenes Qualitätsmanagement	

## Inspektionsrahmen

1 Ergebnisse der Schule	2 Unterricht, Lehr- und Lernprozesse	3 Schulkultur	4 Schulmanagement	5 Professionalisierung und Personal- management	6 Ziele und Strategien der Qualitäts- entwicklung
1.1 Schulleistungsdaten und Schullaufbahn	2.1 Schulinternes Curriculum und Abstimmung des Lehr- und Lernangebots	3.1 Beteiligung der Schüle- rinnen und Schüler und der Eltern	4.1 Schulleitungshandeln und Schulgemeinschaft	5.1 Personalentwicklung und Personaleinsatz	6.1 Evaluation schulischer Entwicklungsvorhaben
1.2 Methoden- und Medienkompetenz	2.2 Unterrichtsgestaltung/ Lehrerhandeln im Unterricht: <i>Unterrichts- profil</i>	3.2 Soziales Klima und soziales Lernen in der Schule	4.2 Schulleitungshandeln und Qualitätsmanage- ment	5.2 Arbeits- und Kommuni- kationskultur im Kolle- gium	6.2 Fortschreibung des Schulprogramms
1.3 Schulzufriedenheit und	2.3 Systemat	3.3 Kultur der Schule	4.3 Verwaltungs- und Res-		6.3 Umgang mit erheblichem

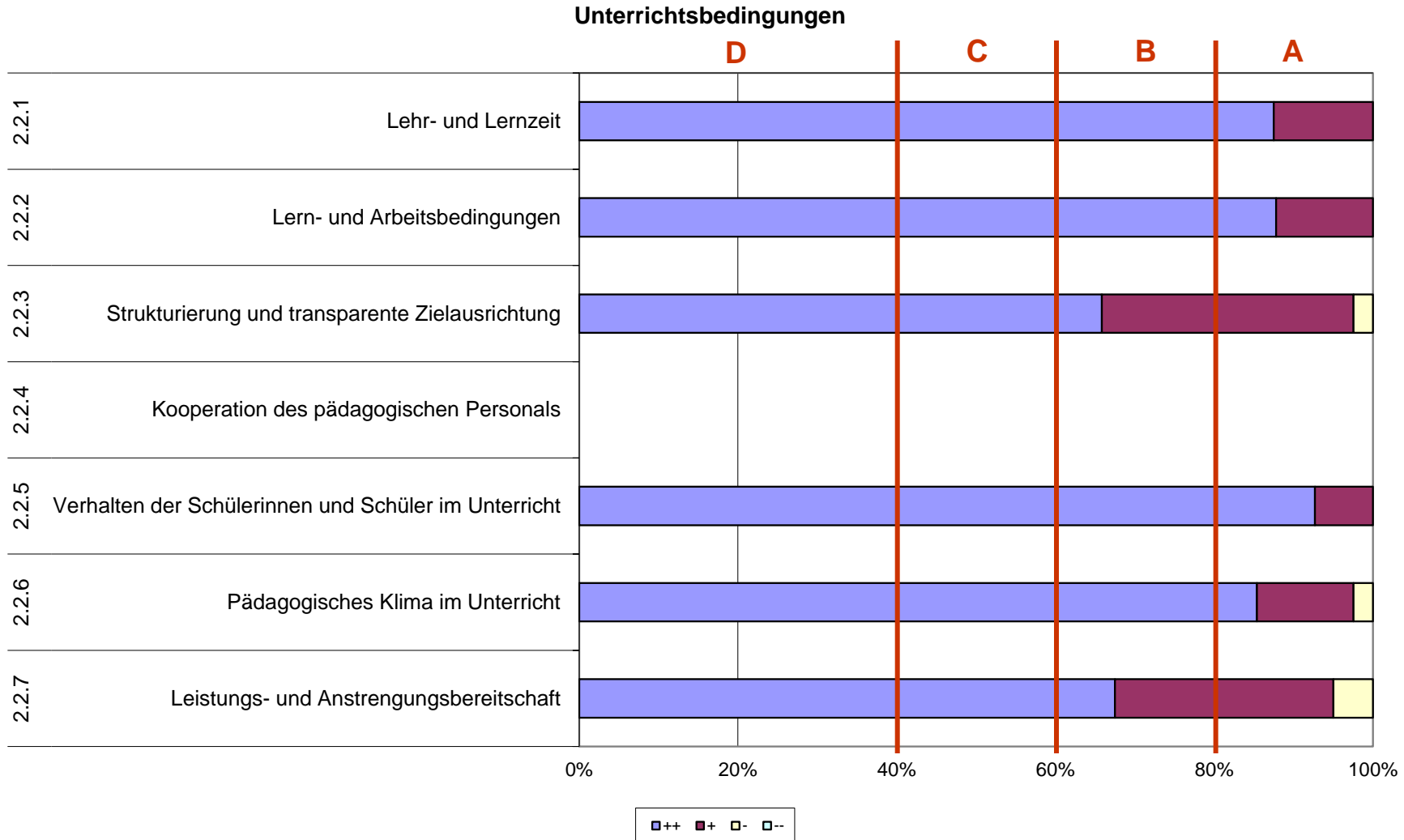
- Es ist ein Katalog von gemeinsamen Schulregeln, Klassenregeln und Ritualen vorhanden.
- In der Schule wird Wert auf Zuverlässigkeit, Pünktlichkeit und respektvolles Miteinander gelegt.
- Der Umgang mit Konflikten und Regelverstößen erfolgt angemessen und ergebnisorientiert.
- Auf Gewaltvorfälle, Vandalismus, Diskriminierung, Ausgrenzung und Mobbing wird sofort und angemessen reagiert.
- Der mitmenschliche Umgang ist in der Schule auf allen Ebenen höflich und wertschätzend.
- Soziales Lernen und die Vermittlung von Werten wie Toleranz, Verantwortungsbereitschaft und soziales Engagement gehören zum Selbstverständnis der Schule.
- Die Schule fördert soziale Kompetenzen der Schüler/innen durch entsprechende Angebote.
- Schüler/innen übernehmen ihrer Entwicklung entsprechend verantwortungsvolle Aufgaben innerhalb der Schule.
- Die Schule unterstützt z. B. soziale, gesellschaftliche, ökologische und/oder interkulturelle Projekte.
- Besondere Schüleraktivitäten, Einsatzbereitschaft und besonderes Engagement der Schüler/innen werden in der Schule gewürdigt.

## Die Bewertungen im Qualitätsprofil ...

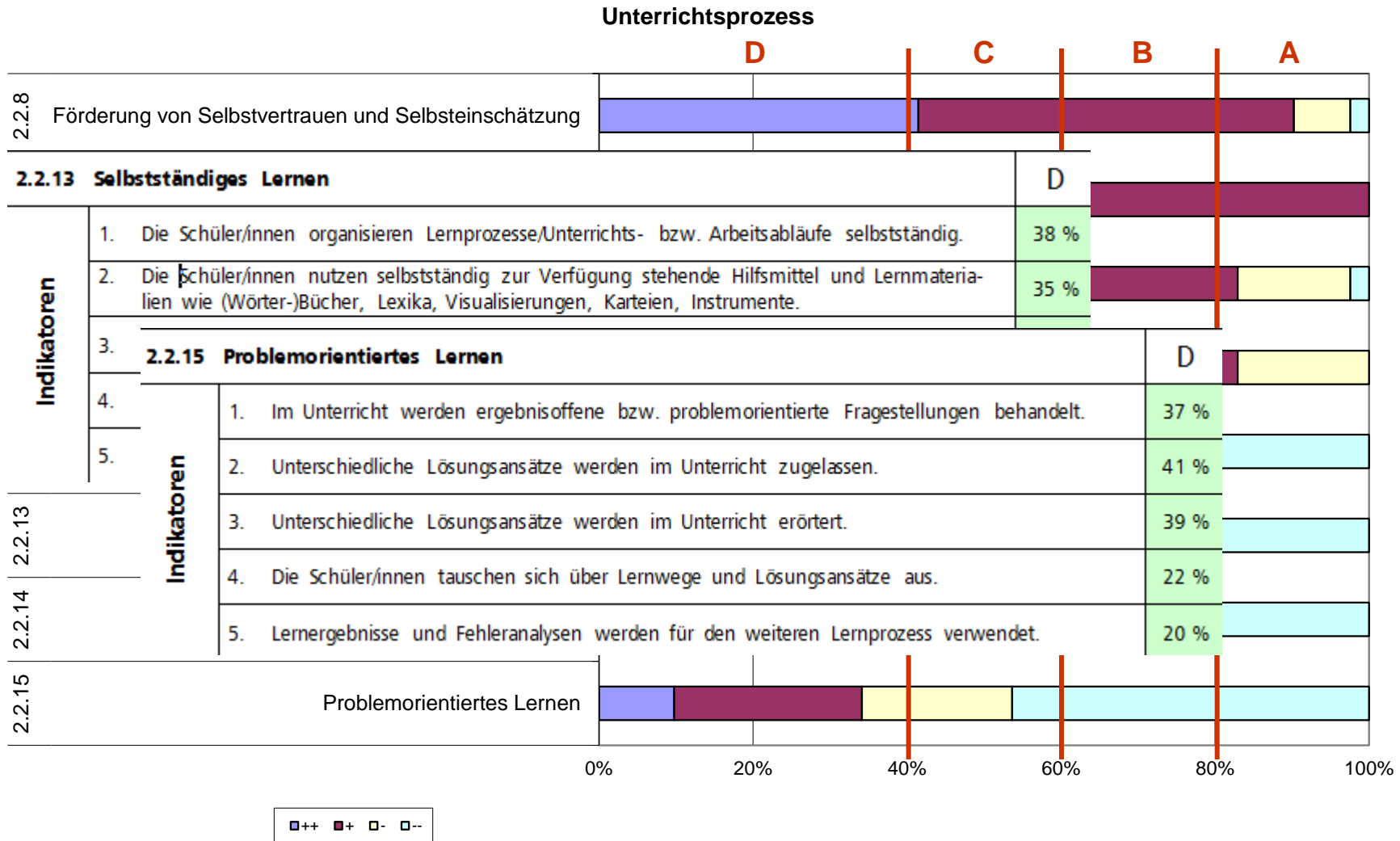


# 1. Aussagen zum Unterricht

## Unterrichtsbeobachtungen: Ergebnisse

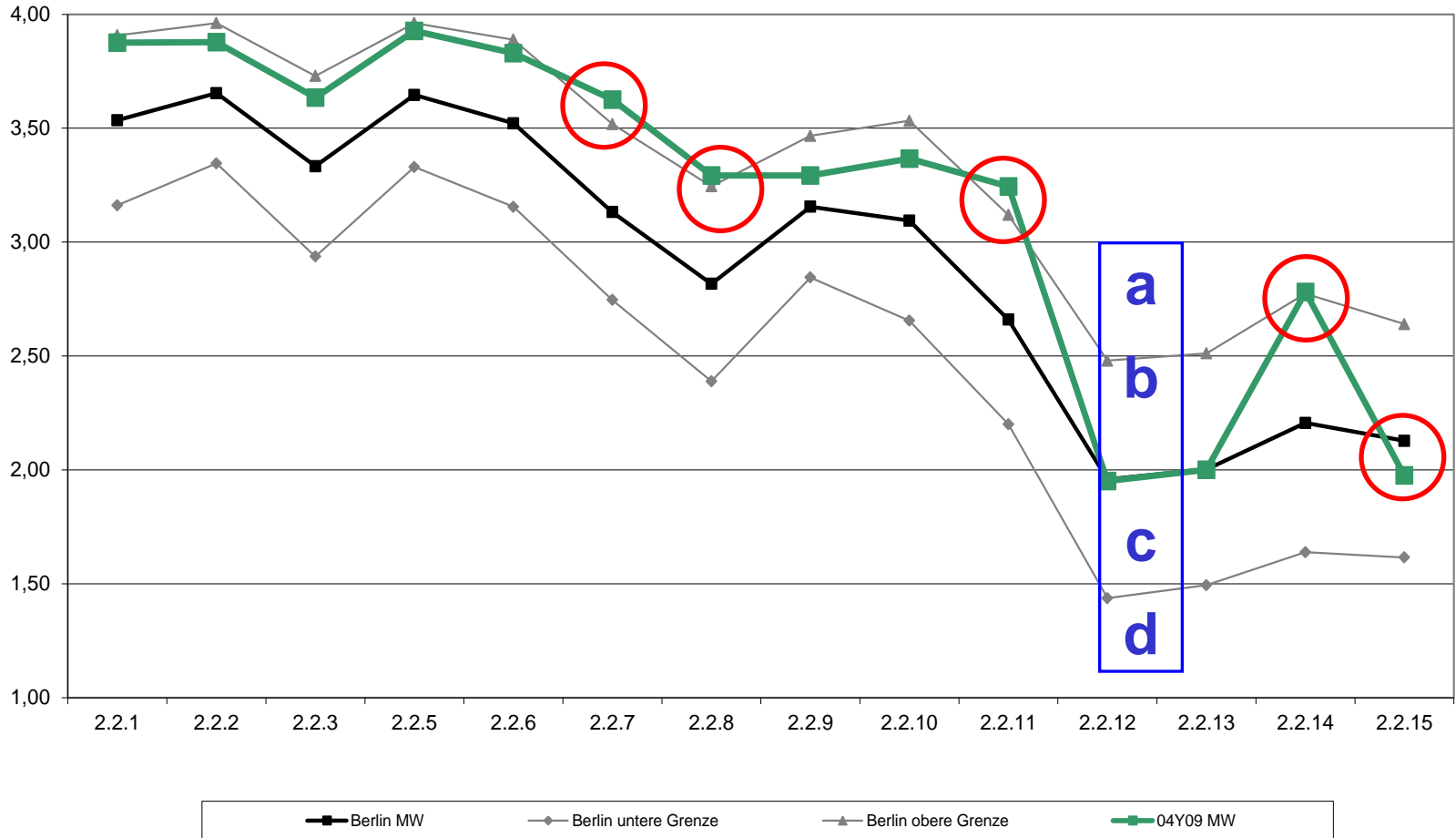


## Unterrichtsbeobachtungen: Ergebnisse



## Vergleichende Bewertung

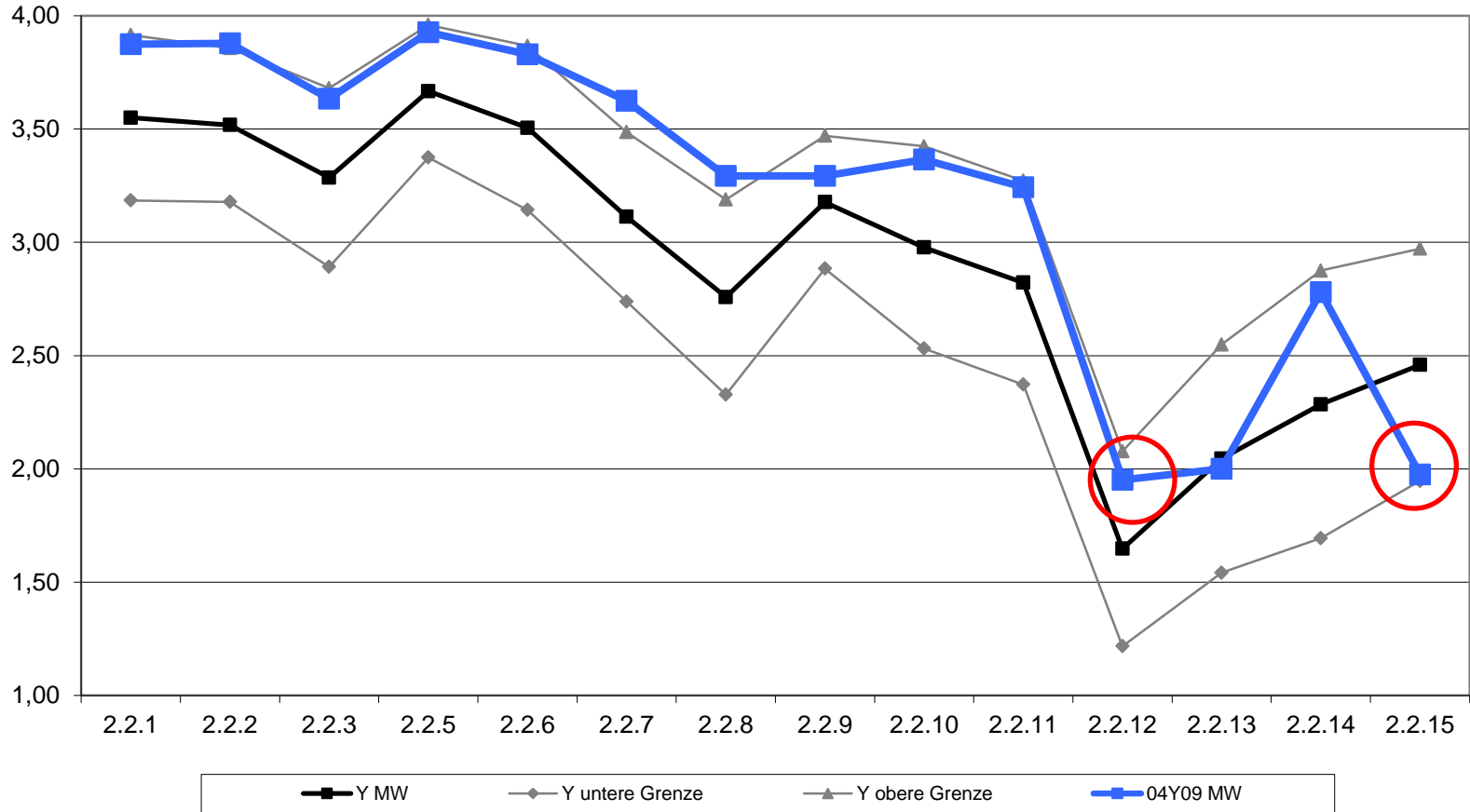
Schule - Berlin





## Vergleichende Bewertung

Schule - Schulart



## 2. Stärken und Entwicklungsbedarf

## Stärken der Schule

- ein sich an veränderten Rahmenbedingungen sowie an den Traditionen der Schule orientierendes Schulprofil
- ein Klima der Wertschätzung und Akzeptanz, das sich sowohl im Schulleben als auch im Unterrichtsgeschehen widerspiegelt
- von der Schulgemeinschaft gelebte Bereitschaft zur Integration der Willkommensklassen
- methodisch vielfältige, kooperative und kommunikationsfördernde Lernformen im Unterricht
- abgestimmtes Schulleitungshandeln mit wichtigen Impulsen für die Schulentwicklung

## Entwicklungsbedarf der Schule

- Unterrichtsentwicklung in den Bereichen
  - des selbständigen Lernens
  - der inneren Differenzierung
  - des problemorientierten Lernens
- Erarbeitung und Umsetzung gezielter Fördermaßnahmen entsprechend der heterogenen Leistungsfähigkeit der Schülerinnen und Schüler
- systematische Verzahnung der Instrumente zur Schulentwicklung und daraus abgeleitete Formulierung konkreter Ziele für die Zukunft

## 3. Qualitätsprofil

## Inspektionsrahmen

1 Ergebnisse der Schule	2 Unterricht, Lehr- und Lernprozesse	3 Schulkultur	4 Schulmanagement	5 Professionalisierung und Personal- management	6 Ziele und Strategien der Qualitäts- entwicklung
1.1 Schulleistungsdaten und Schullaufbahn	2.1 Schulinternes Curriculum und Abstimmung des Lehr- und Lernangebots	3.1 Beteiligung der Schüle- rinnen und Schüler und der Eltern	4.1 Schulleitungshandeln und Schulgemeinschaft	5.1 Personalentwicklung und Personaleinsatz	6.1 Evaluation schulischer Entwicklungsvorhaben
1.2 Methoden- und Medienkompetenz	2.2 Unterrichtsgestaltung/ Lehrerhandeln im Unterricht: <i>Unterrichts- profil</i>	3.2 Soziales Klima und soziales Lernen in der Schule	4.2 Schulleitungshandeln und Qualitätsmanage- ment	5.2 Arbeits- und Kommuni- kationskultur im Kolle- gium	6.2 Fortschreibung des Schulprogramms
1.3 Schulzufriedenheit und Schulimage	2.3 Systematische Unter- stützung, Förderung und Beratung	3.3 Gestaltung der Schule als Lebensraum	4.3 Verwaltungs- und Res- ourcenmanagement		6.3 Umgang mit erheblichem Entwicklungsbedarf
		3.4 Kooperationen	4.4 Unterrichtsorganisation		

Ergänzende Qualitätsmerkmale				
E.1 Förderung der Sprachkompetenz	E.2 Ganztagsangebot	E.3 Duales Lernen	E.4 Lernfeld	E.5 Schulprofil
E.6 Inklusion	E.7 Staatliche Europaschule Berlin	E.8 Demokratieerziehung	E.9 Unterrichtsentwicklung/ Unterrichtsbezogenes Qualitätsmanagement	

## Qualitätsprofil der Schule

1 Ergebnisse der Schule	2 Unterricht, Lehr- und Lernprozesse	3 Schulkultur	4 Schulmanagement	5 Professionalisierung und Personal- management	6 Ziele und Strategien der Qualitäts- entwicklung
1.1 Schulleistungsdaten und Schullaufbahn <b>B</b>	2.1 Schulinternes Curriculum und Abstimmung des Lehr- und Lernangebots <b>A</b>	3.1 Beteiligung der Schülerinnen und Schüler und der Eltern <b>A</b>	4.1 Schulleitungshandeln und Schulgemeinschaft <b>A</b>	5.1 Personalentwicklung und Personaleinsatz <b>B</b>	6.1 Evaluation schulischer Entwicklungsvorhaben <b>C</b>
1.2 Methoden- und Medienkompetenz	2.2 Unterrichtsgestaltung/ Lehrerhandeln im Unterricht: <i>Unterrichtsprüfung</i>	3.2 Soziales Klima und soziales Lernen in der Schule <b>A</b>	4.2 Schulleitungshandeln und Qualitätsmanagement <b>A</b>	5.2 Arbeits- und Kommunikationskultur im Kollegium <b>A</b>	6.2 Fortschreibung des Schulprogramms <b>B</b>
1.3 Schulzufriedenheit und Schulimage	2.3 Systematische Unterstützung, Förderung und Beratung <b>B</b>	3.3 Gestaltung der Schule als Lebensraum	4.3 Verwaltungs- und Ressourcenmanagement		6.3 Umgang mit erheblichem Entwicklungsbedarf
		3.4 Kooperationen <b>A</b>	4.4 Unterrichtsorganisation		

Ergänzende Qualitätsmerkmale				
E.1 Förderung der Sprachkompetenz <b>B</b>	E.2 Ganztagsangebot	E.3 Duales Lernen	E.4 Lernfeld	E.5 Schulprofil <b>A</b>
E.6 Inklusion	E.7 Staatliche Europaschule Berlin	E.8 Demokratieerziehung <b>B</b>	E.9 Unterrichtsentwicklung/ Unterrichtsbezogenes Qualitätsmanagement	

Wir bedanken uns beim  
**Walther-Rathenau-Gymnasium**  
für die freundliche Aufnahme und die gute  
Unterstützung während der Inspektion.



Diese Präsentation wurde erstellt von:

Oliver Holtfrerich  
II F 5

Berliner Schulinspektion

Senatsverwaltung für Bildung, Jugend und Wissenschaft  
Levetzowstr. 1-2  
10555 Berlin

Tel.: 90 22 99 203  
Fax.: 90 22 99 240

E-Mail: [Oliver.Holtfrerich@senbjw.berlin.de](mailto:Oliver.Holtfrerich@senbjw.berlin.de)

© **Berliner Schulinspektion**